



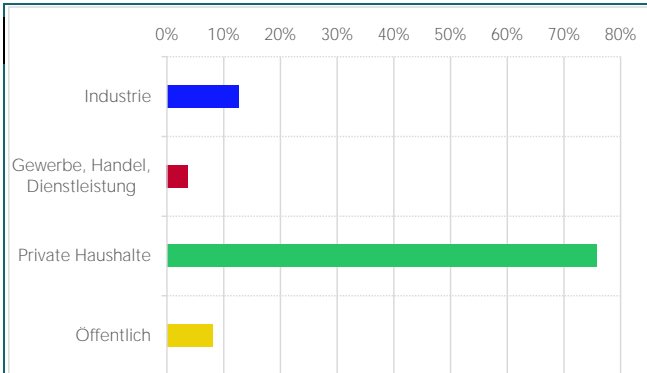
Allgemeine Informationen

Gemeinde	Spraitbach
Ortsteile	Spraitbach, Hinterlital
Fläche	1.239 ha

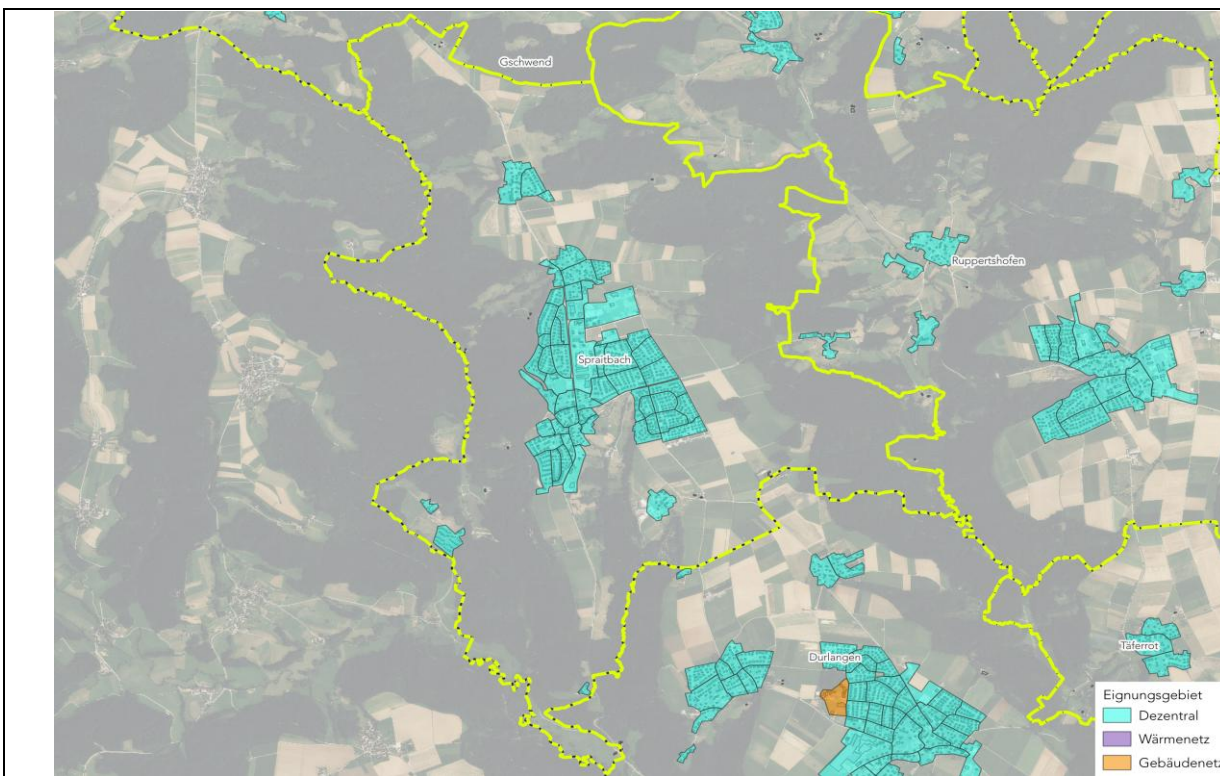
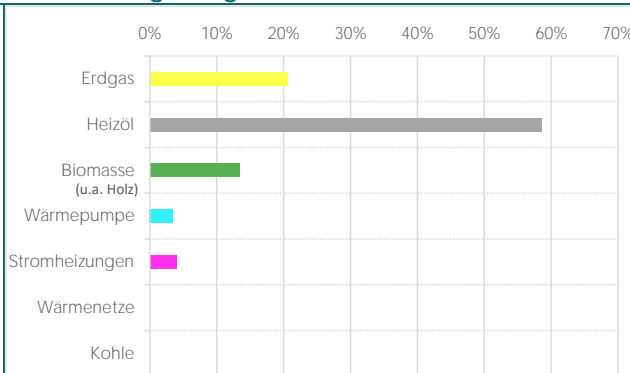
Ist - Zustand

Energiebezugsfläche	294.876 m ²
Einwohner	3.352
Verhältnis Wohnen/Nicht-Wohnen	29% / 71%
Anzahl beheizter Gebäude	1151

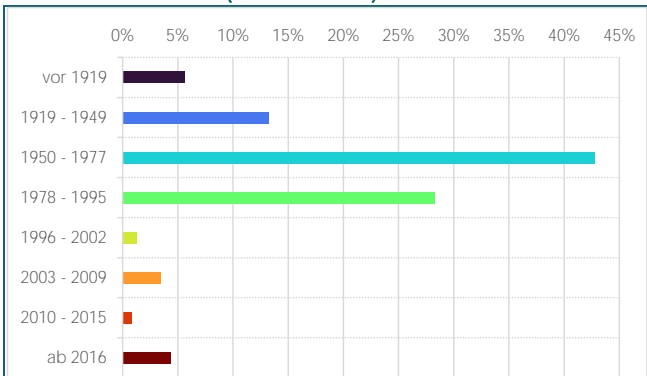
Sektoren



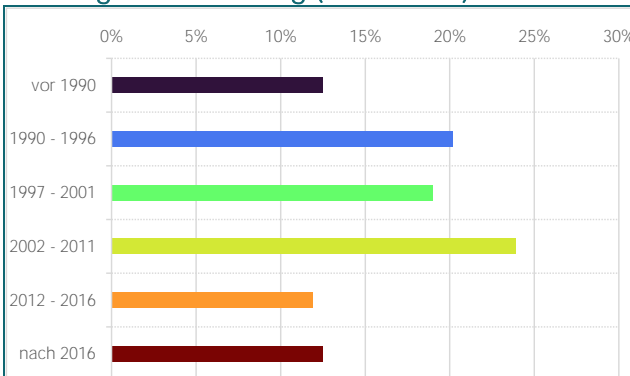
Anteil Energieträger Ist-Zustand



Baualtersklassen (Ist-Zustand)



Heizungsalterverteilung (Ist-Zustand)

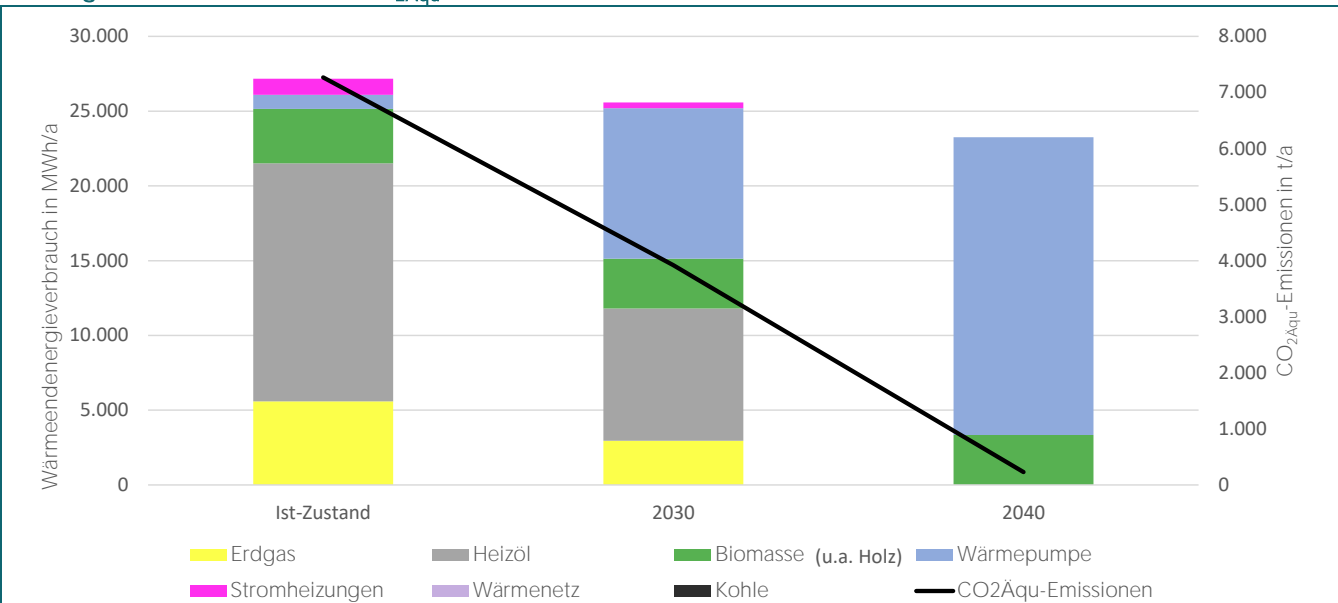




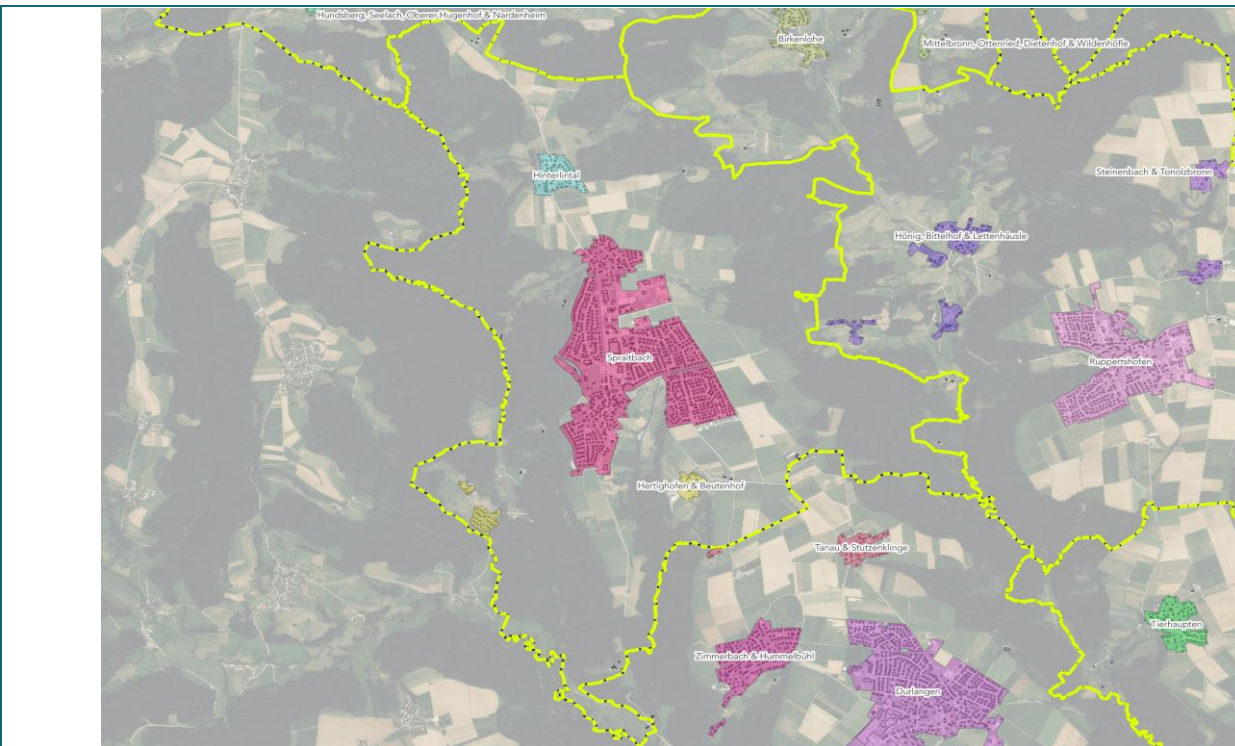
Ist-Zustand

	Ist-Zustand	2030	2040
Wärmeverbrauch	28.138 MWh/a	25.980 MWh/a	23.257 MWh/a
Flächenspez. Wärmeverbrauch	95 kWh/m ² a	90 kWh/m ² a	79 kWh/m ² a
CO ₂ Aqu-Emissionen	7.268 t/a	3.920 t/a	230 t/a
Flächenspez. CO ₂ Aqu-Emissionen	25 kg/m ² a	13 kg/m ² a	1,0 kg/m ² a

Bereitgestellte Wärme und CO₂Aqu-Emissionen



Ortsteilsteckbriefe

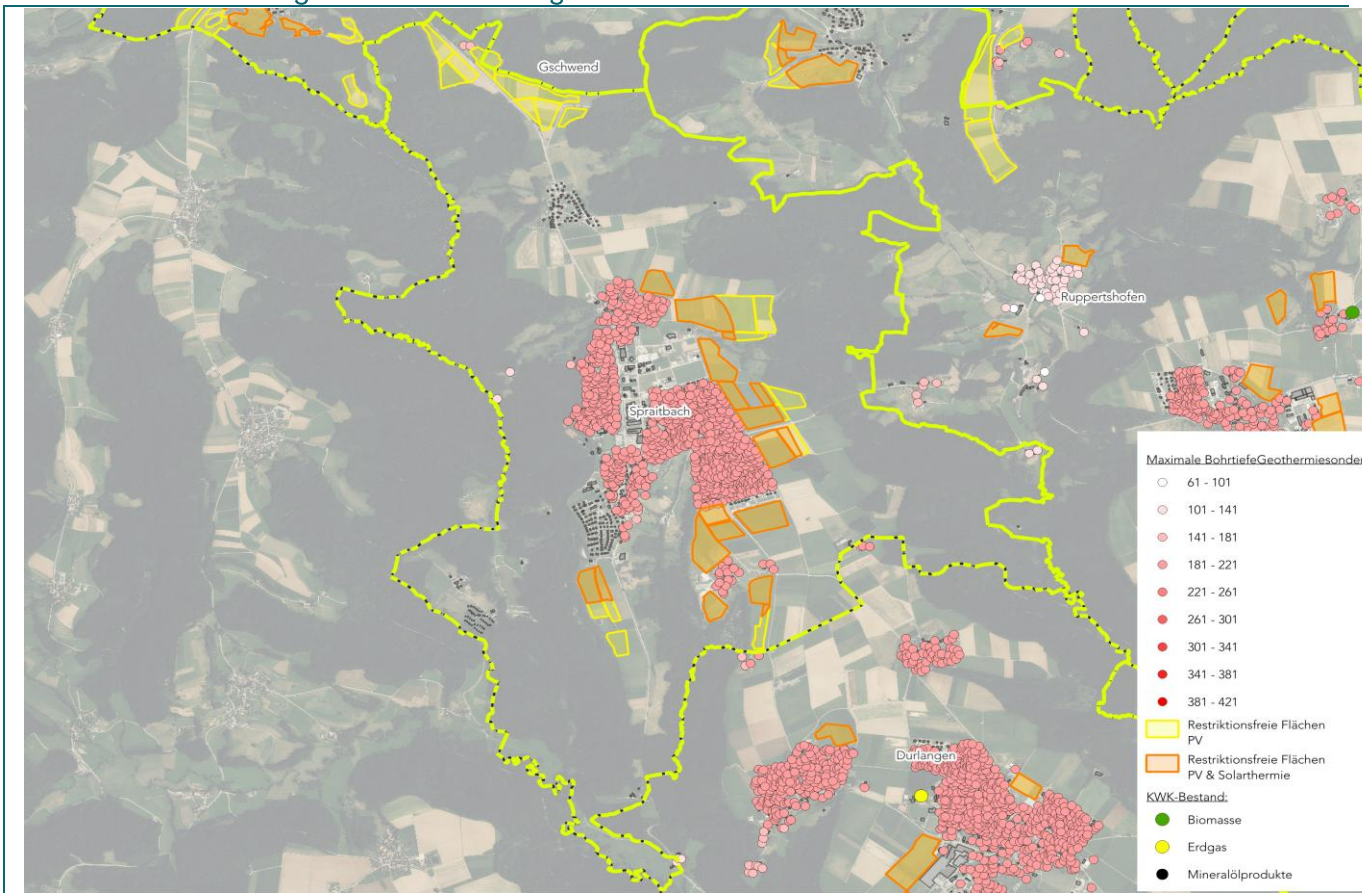


Erläuterung: Kleinere Orte und Weiler sind in dieser Übersicht nicht mit einem eigenen Steckbrief aufgeführt, da in der Regel keine weiterführenden spezifischen Informationen oder relevanten Unterschiede vorliegen. Ihre Charakteristika entsprechen meist denen der umliegenden Orte. Um den Überblick klar und kompakt zu halten, sind die Informationen daher im Steckbrief der jeweiligen Gesamtgemeinde enthalten.

Steckbriefe

Steckbrief 1	Spraitbach	Steckbrief 2	Hinterlital
Steckbrief 3	Hertighöfen & Beutenhof		

Potenziale und Nutzung Erneuerbarer Energien



Erläuterung: Die dargestellten Potenziale sind zum einen über die Regionalplanung (Wind und PV) sowie weitere Flächen ohne Restriktionen (Solarthermie) ermittelt. Die bestehenden Anlagen ergeben sich aus dem Marktstammdatenregister. Das Geothermiepotenzial wird mittels der verfügbaren Bohrtiefe angegeben.

Maßnahmen

prioritäre Maßnahmen

vergleiche Maßnahmensteckbriefe der Gemeinde Spraitbach

dezentrale Steckbriefe

für die dezentralen Versorgungsgebiete dienen die "dezentralen Steckbriefe" eine Hilfestellung über die Möglichkeiten ihr Gebäude "klimafit" zu machen